

Incertezza di misura KAL 100	$\pm 0,2\% \text{ FS} + 0,3 \text{ Pa}$ solo campi di misura $> 0..200 \text{ Pa}/\pm 200 \text{ Pa}$ $\pm 0,5\% \text{ FS} + 0,3 \text{ Pa}$ solo campi di misura $\leq 0..200 \text{ Pa}/\pm 200 \text{ Pa}$
Incertezza di misura KAL 200	$\pm 0,1\% \text{ FS} + 0,3 \text{ Pa}$ solo campi di misura $> 0..200 \text{ Pa}/\pm 200 \text{ Pa}$ $\pm 0,2\% \text{ FS} + 0,3 \text{ Pa}$ solo campi di misura $0..200 \text{ Pa}/\pm 200 \text{ Pa}$ $\pm 0,3\% \text{ FS} + 0,3 \text{ Pa}$ solo campi di misura $0..100 \text{ Pa}/\pm 100 \text{ Pa}$
Isteresi	0,1 % FS
Capacità di sovraccarico	600 kPa per campi di misura $> 3 \text{ kPa}$ 200 volte FS per campi di misura $\leq 3 \text{ kPa}$
Coefficiente di temperatura punto zero	$\pm 0\%$ (correzione ciclica dello zero)
Coefficiente di temperatura span	KAL 100: 0,04 % FS/K (10..40 °C) KAL 200: 0,03 % FS/K (10..40 °C)
Temperatura di calibrazione	22 °C
Medio	aria, tutti i gas non aggressivi
Ingresso di misura/ alimentazione (campione)	0..10 V, 0/4..20 mA incertezza di misura: 0,2 % FS 24 VDC/100 mA
Display	display alfanumerico con 2x20 caratteri, retroilluminato
Temperatura di lavoro	10..40 °C
Temperatura di magazzino	-10..70 °C
Peso	4,5 kg circa
Attacchi di pressione	$\varnothing 6 \text{ mm}$, per tubo flessibile NW 5 mm
Prove	CE

Modello	A	Campo di misura	B
KAL 100	100	0..100 Pa	0
KAL 200	200	0..200 Pa	02

Alimentazione	C	Campo di misura	B
115 VAC, 6%/-15% (50/60 Hz)	1	0..1 kPa	1
230 VAC, 6%/-15% (50/60 Hz)	2	0..2 kPa	2
115 VAC, 6%/-15% (50/60 Hz) e batteria agli ioni di litio	1A	0..5 kPa	5
230 VAC, 6%/-15% (50/60 Hz) e batteria agli ioni di litio	2A	0..10 kPa	10
		0..20 kPa	20
		0..50 kPa	50
		0..100 kPa	100

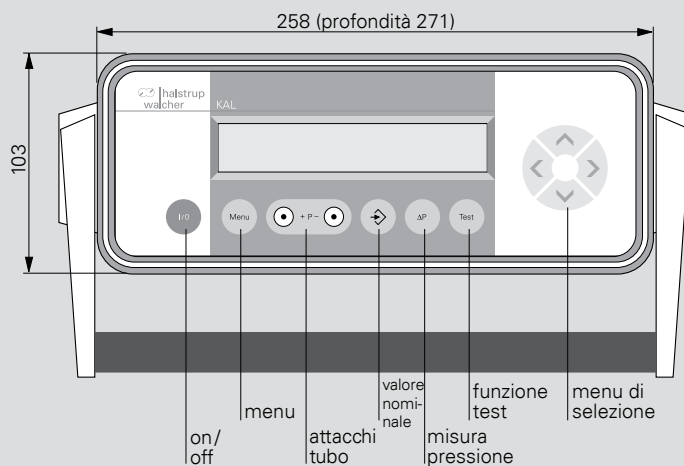
Interfaccia dati	D	Campo di misura	B
senza	0	$\pm 100 \text{ Pa}$	0A
USB + ingresso di misura (standard per il modello KAL 200)	1	$\pm 200 \text{ Pa}$	02A
		$\pm 500 \text{ Pa}$	05A
		$\pm 1 \text{ kPa}$	1A
		$\pm 2 \text{ kPa}$	2A
		$\pm 5 \text{ kPa}$	5A
		$\pm 10 \text{ kPa}$	10A
		$\pm 20 \text{ kPa}$	20A
		$\pm 50 \text{ kPa}$	50A
		-80..100 kPa	100A

Codice di ordinazione	A	B	C	D
KAL	-	-	-	-

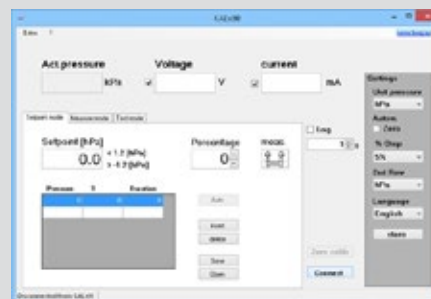


Caratteristiche / vantaggi

- Misuratore e calibratore ad alta precisione in un solo apparecchio
- Elevata flessibilità grazie all'alimentazione di rete e a batteria (opzione)
- Durata della batteria di circa 8 ore, ideale per l'utilizzo in campo
- Elevata stabilità dello zero grazie alla regolazione automatica dello zero
- Rapido approntamento di pressioni differenziali negative o positive fino a 100 kPa grazie alla pompa interna
- Interfaccia USB disponibile come opzione (standard per il modello KAL200)
- Certificato di calibrazione di fabbrica già compreso nella dotazione (KAL 200)
- Commutazione delle unità di misura (p.es. mmHg, mmH₂O, psi, ecc.)
- Menu plurilingue (ital./ingl./ted./franc./spagn.)
- Con alimentazione e ingresso di misura per il campione esterno (trasduttore da calibrare)



Software





MISURA E CALIBRAZIONE PRECISE NEL LUOGO DI UTILIZZO

Con la famiglia di prodotti KAL, halstrup-walcher offre tre calibratori di pressione con un eccellente rapporto prezzo/prestazioni che possono essere utilizzati sia in postazione fissa (p. es. nel laboratorio del cliente) sia in postazione mobile. I calibratori si distinguono per le seguenti caratteristiche:

- generazione integrata della pressione (per stabilire il punto di calibrazione)
- misura della pressione ad alta precisione (per rilevare il valore di calibrazione)

Mentre il KAL 84 genera la pressione per mezzo di una manovella e di un soffiato integrato, nel modello KAL 100/200 il punto di calibrazione (pressione nominale) viene inserito mediante tastiera/display e messo poi a disposizione automaticamente tramite una pompa precisa. È possibile selezionare sia la lingua del display che l'unità di pressione. Il KAL 200 dispone inoltre di un'interfaccia USB che consente di impostare delle sequenze di pressione mediante un apposito software per PC. In questo modo è possibile eseguire calibrazioni in tempi ottimizzati.

	KAL 200	KAL 100	KAL 84
Dettagli a	pag. 38	pag. 38	pag. 39
			
Generazione della pressione	automatica		manuale
Impiego	postazione mobile o fissa (laboratorio)		
Campi di misura	0..100 Pa/0..200 Pa/0..500 Pa/0..1 kPa/0..2 kPa/ 0..5 kPa/0..10 kPa/0..20 kPa/0..50 kPa/0..100 kPa/ ±100 Pa/±200 Pa/±500 Pa/±1 kPa/±2 kPa/±5 kPa/ ±10 kPa/±20 kPa/±50 kPa/-80..100 kPa		0..100 Pa (0..1 mbar) 0..1 kPa (0..10 mbar) 0..10 kPa (0..100 mbar) 0..100 kPa (0..1000 mbar) 0..300 mmHg (0..400 mbar)
Incertezza di misura	± 0,1 % FS + 0,3 Pa Campi di misura > 0..200 Pa/±200 Pa oppure ± 0,2 % FS + 0,3 Pa- Campi di misura 0..200 Pa/±200 Pa ± 0,3 % FS + 0,3 Pa Campi di misura 0..100 Pa/±100 Pa	± 0,2 % FS + 0,3 Pa Campi di misura > 0..200 Pa/±200 Pa ± 0,5 % FS + 0,3 Pa Campi di misura ≤ 0..200 Pa/±200 Pa	± 0,2 % FS ± 1 cifra con campi di misura 1..50 kPa ± 0,5 % FS ± 1 cifra
Interfaccia	USB (standard)	USB (opzione)	-
Ingresso di misura analogico per campione	✓	opzione	-
Durata batteria	8 h	8 h	2 h
Cartificato di calibrazione di fabbrica	✓	accessori	accessori

ACCESSORI

Borsa KAL 84

Pompa manuale KAL 84

Valigetta di trasporto KAL 100/200

Borsa KAL 100/200

Certificato di calibrazione DAkkS, tedesco

Certificato di calibrazione DAkkS, inglese

Certificato di calibrazione di fabbrica (ISO)

Codice art.

9062.0001 ¹

9601.0036 ²

9220.0002 ³

già compresa nella fornitura

9601.0003 (vedi a pag. 41)

9601.0004 (vedi a pag. 41)

9601.0002 (incluso per il modello KAL 200)



Pompa manuale per KAL 84
Codice art. 9601.0036



Borsa per KAL 84
Codice art. 9062.0001



Valigetta di trasporto KAL 100/200
Codice art. 9220.0002



Borsa KAL 100/200
già compresa nella fornitura